

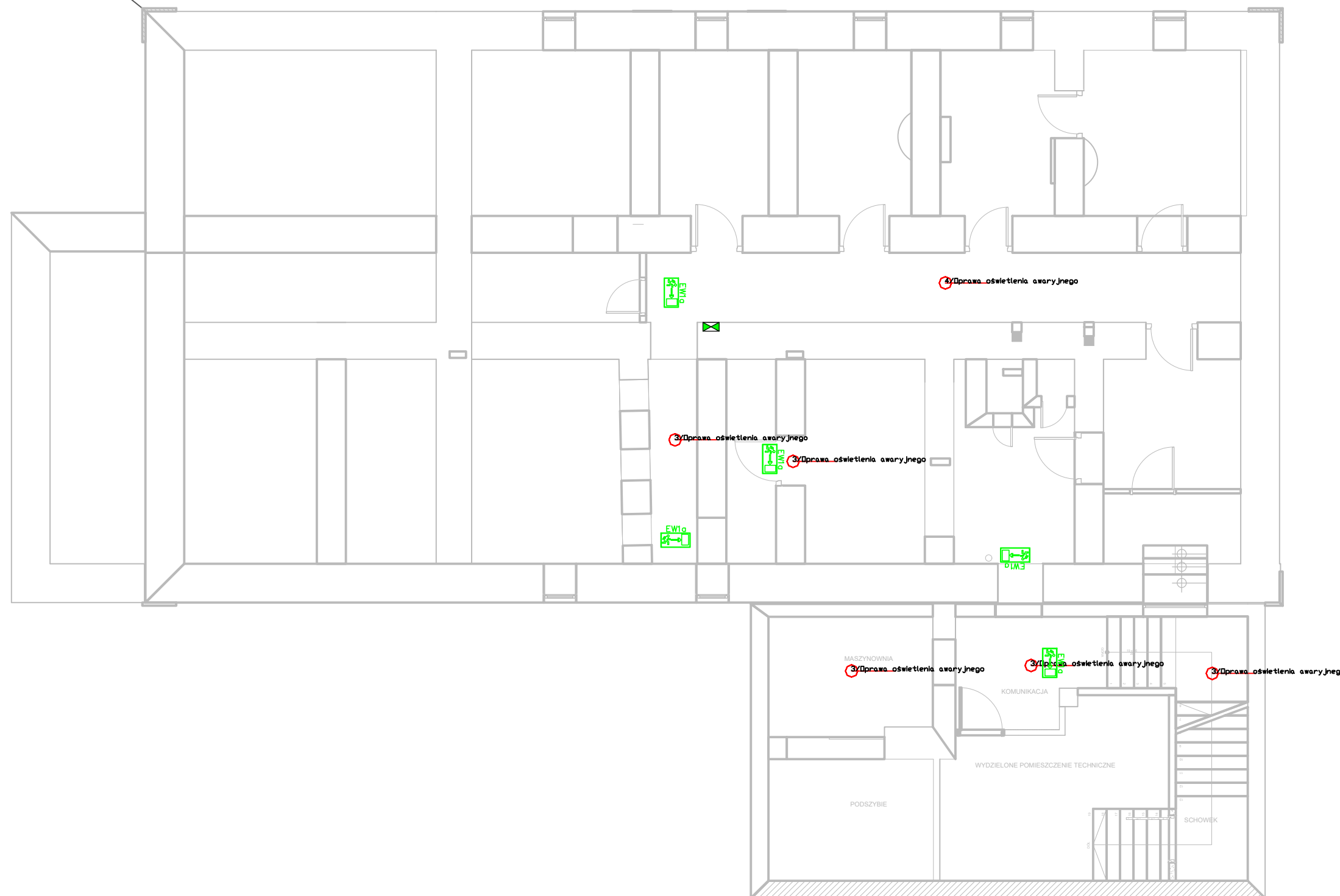


OZNACZENIE OPRAW

3	11 *	OPRAWA AWARYJNA LED N/T 2W 250lm NM AT
4	3 *	OPRAWA AWARYJNA LED N/T 2W 260lm NM AT
5	25 *	OPRAWA AWARYJNA LED P/T 2W 250lm NM AT
6	2 *	OPRAWA AWARYJNA LED P/T 2W 260lm NM AT
	3 *	OPRAWA AWARYJNA LED ZEWNĘTRZNA 2W-AT-3h-NM
	19 *	OPRAWA EWAKUACYJNA LED 30x15-AT-3h-M



nazwa inwestycji

"Ograniczenie zużycia energii w budownictwie- kompleksowa termomodernizacja budynków powstającego Centrum charytatywno-opiekuńczego w m. Wyrozęby-Podawce."

nazwa projektu

Projekt instalacji elektrycznych w budynku dawnego szpitala w miejscowości Wyrozęby-Podawce

inwestor

Caritas Diecezji Drohiczyńskiej
ul. Kościelna 10, 17-312 Drohiczyn

adres inwestycji

Wyrozęby Podawce; dz. ew. 416/5

jednostka projektowa



NEOEnergetyka Sp. z o.o. 02-494
Warszawa, ul. Pana Tadeusza 10
www.neoenergetyka.pl KRS:0000609330
NIP: 5223058499

projektował

mgr inż. Łukasz Babiloński
LUB/0213/POOE/06

do projektowania bez ograniczeń w specjalności instalacyjnej w zakresie sieci, instalacji i urządzeń elektrycznych i elektroenergetycznych

sprawdził

mgr inż. Michał Nagórka
PDL/0180/PBE/15

do projektowania bez ograniczeń w specjalności instalacyjnej w zakresie sieci, instalacji i urządzeń elektrycznych i elektroenergetycznych

tytuł rysunku

PROJEKTOWANA INSTALACJA OŚWIETLENIA AWARYJNEGO
RZUT PIWNIC

branża

inst. elektryczne

skala

1:100

data

02.2019

nr rys.

IE05

nr str.