

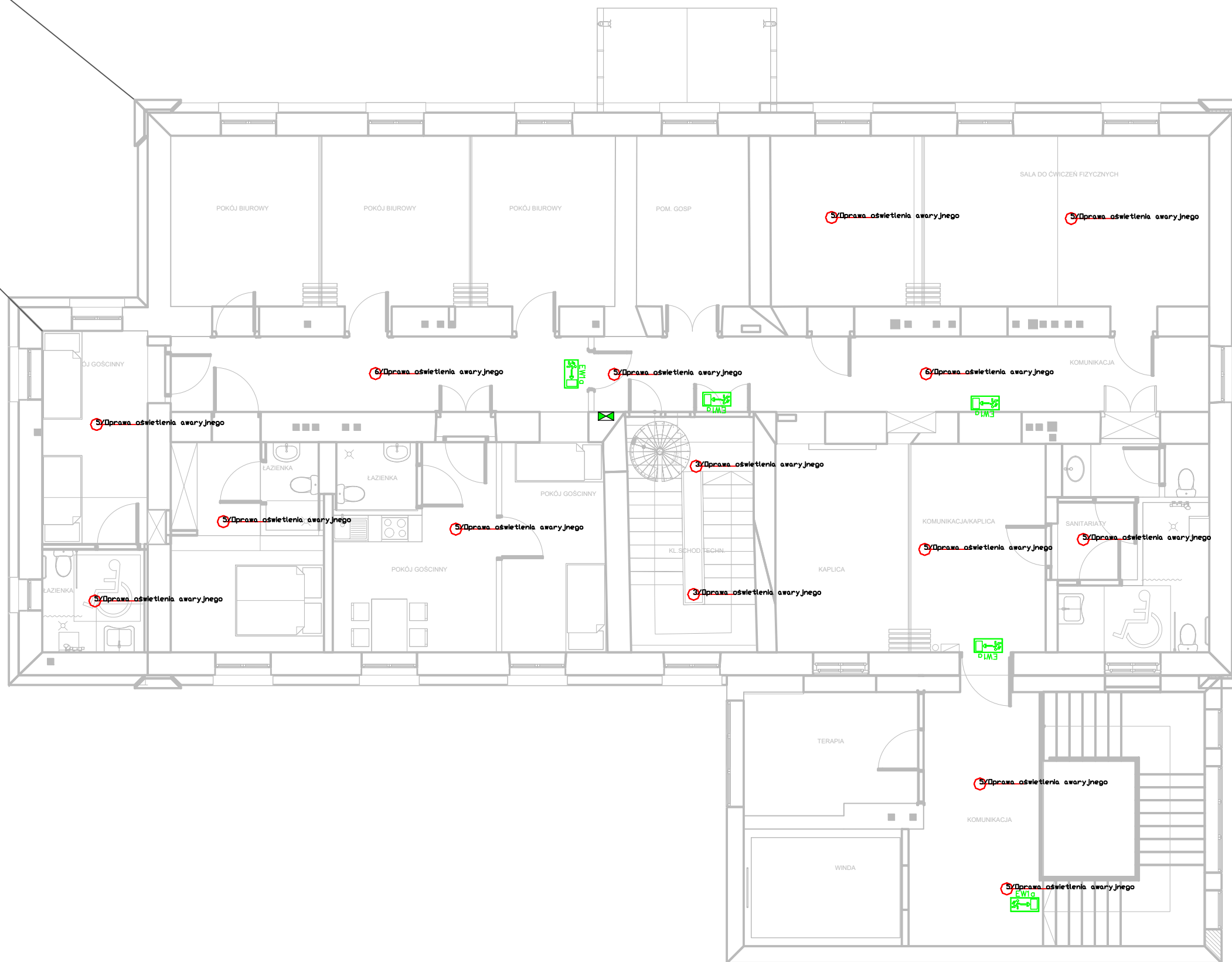


OZNACZENIE OPRAW

3	11 *	OPRAWA AWARYJNA LED N/T 2W 250lm NM AT
4	3 *	OPRAWA AWARYJNA LED N/T 2W 260lm NM AT
5	25 *	OPRAWA AWARYJNA LED P/T 2W 250lm NM AT
6	2 *	OPRAWA AWARYJNA LED P/T 2W 260lm NM AT
	3 *	OPRAWA AWARYJNA LED ZEWNĘTRZNA 2W-AT-3h-NM
	19 *	OPRAWA EWAKUACYJNA LED 30x15-AT-3h-M



nazwa inwestycji				
"Ograniczenie zużycia energii w budownictwie- kompleksowa termomodernizacja budynków powstającego Centrum charytatywno-opiekuńczego w m. Wyrozębny-Podawce."				
nazwa projektu				
Projekt instalacji elektrycznych w budynku dawnego szpitala w miejscowości Wyrozębny-Podawce				
inwestor	Caritas Diecezji Drohiczyńskiej ul. Kościelna 10, 17-312 Drohiczyn			
adres inwestycji	Wyrozębny Podawce; dz. ew. 416/5			
jednostka projektowa	NEOE NEOEnergetyka Sp. z o.o. 02-494 Warszawa, ul. Pana Tadeusza 10 www.neoenergetyka.pl KRS:000609330 NIP: 5223058499			
projektował	mgr inż. Łukasz Babiloński LUB/0213/POOE/06 do projektowania bez ograniczeń w specjalności instalacyjnej w zakresie sieci, instalacji i urządzeń elektrycznych i elektroenergetycznych			
sprawdził	mgr inż. Michał Nagórka PDL/0180/PBE/15 do projektowania bez ograniczeń w specjalności instalacyjnej w zakresie sieci, instalacji i urządzeń elektrycznych i elektroenergetycznych			
tytuł rysunku				
PROJEKTOWANA INSTALACJA OŚWIETLENIA AWARYJNEGO RZUT PIĘTRA				
branża	skala	data	nr rys.	nr str.
inst. elektryczne	1:100	02.2019	IEO7	