

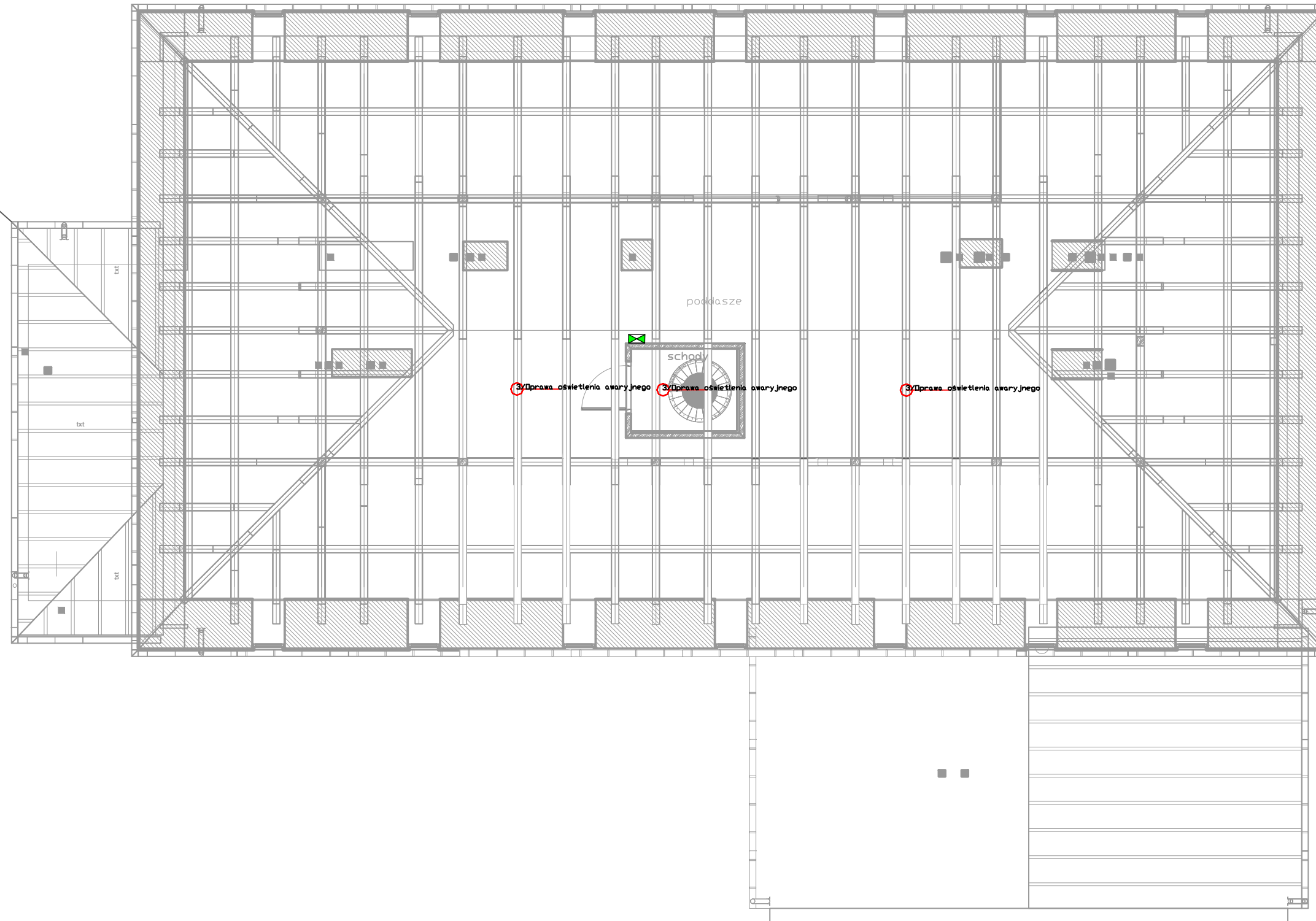



OZNACZENIE OPRAW

- 3 11 * DPRAWA AWARYJNA LED N/T 2W 250lm NM AT
- 4 3 * DPRAWA AWARYJNA LED N/T 2W 260lm NM AT
- 5 25 * DPRAWA AWARYJNA LED P/T 2W 250lm NM AT
- 6 2 * DPRAWA AWARYJNA LED P/T 2W 260lm NM AT
-  3 * DPRAWA AWARYJNA LED ZEWNĘTRZNA 2W-AT-3h-NM
-  19 * DPRAWA EWAKUACYJNA LED 30x15-AT-3h-M



<i>nazwa inwestycji</i>	
"Ograniczenie zużycia energii w budownictwie- kompleksowa termomodernizacja budynków powstającego Centrum charytatywno-opiekuńczego w m. Wyrozęby-Podawce."	
<i>nazwa projektu</i>	
Projekt instalacji elektrycznych w budynku dawnego szpitala w miejscowości Wyrozęby-Podawce	
<i>inwestor</i>	
Caritas Diecezji Drohiczyńskiej ul. Kościelna 10, 17-312 Drohiczyn	
<i>adres inwestycji</i>	
Wyrozęby Podawce; dz. ew. 416/5	
<i>jednostka projektowa</i>	
 <div style="display: inline-block; vertical-align: middle; margin-left: 10px;"> NEOEnergetyka Sp. z o.o. 02-494 Warszawa, ul. Pana Tadeusza 10 www.neoenergetyka.pl KRS:000609330 NIP: 5223058499 </div>	
<i>projektował</i>	mgr inż. Łukasz Babiloński LUB/0213/POOE/06 <small>do projektowania bez ograniczeń w specjalności instalacyjnej w zakresie sieci, instalacji i urządzeń elektrycznych i elektroenergetycznych</small>
<i>sprawdził</i>	mgr inż. Michał Nagórka PDL/0180/PBE/15 <small>do projektowania bez ograniczeń w specjalności instalacyjnej w zakresie sieci, instalacji i urządzeń elektrycznych i elektroenergetycznych</small>
<i>tytuł rysunku</i>	
PROJEKTOWANA I INSTALACJA OŚWIETLENIA AWARYJNEGO RZUT PODDASZA	
<i>branża</i>	<i>skala</i>
inst. elektryczne	1:100
<i>data</i>	<i>nr rys.</i>
02.2019	IE08
<i>nr str.</i>	