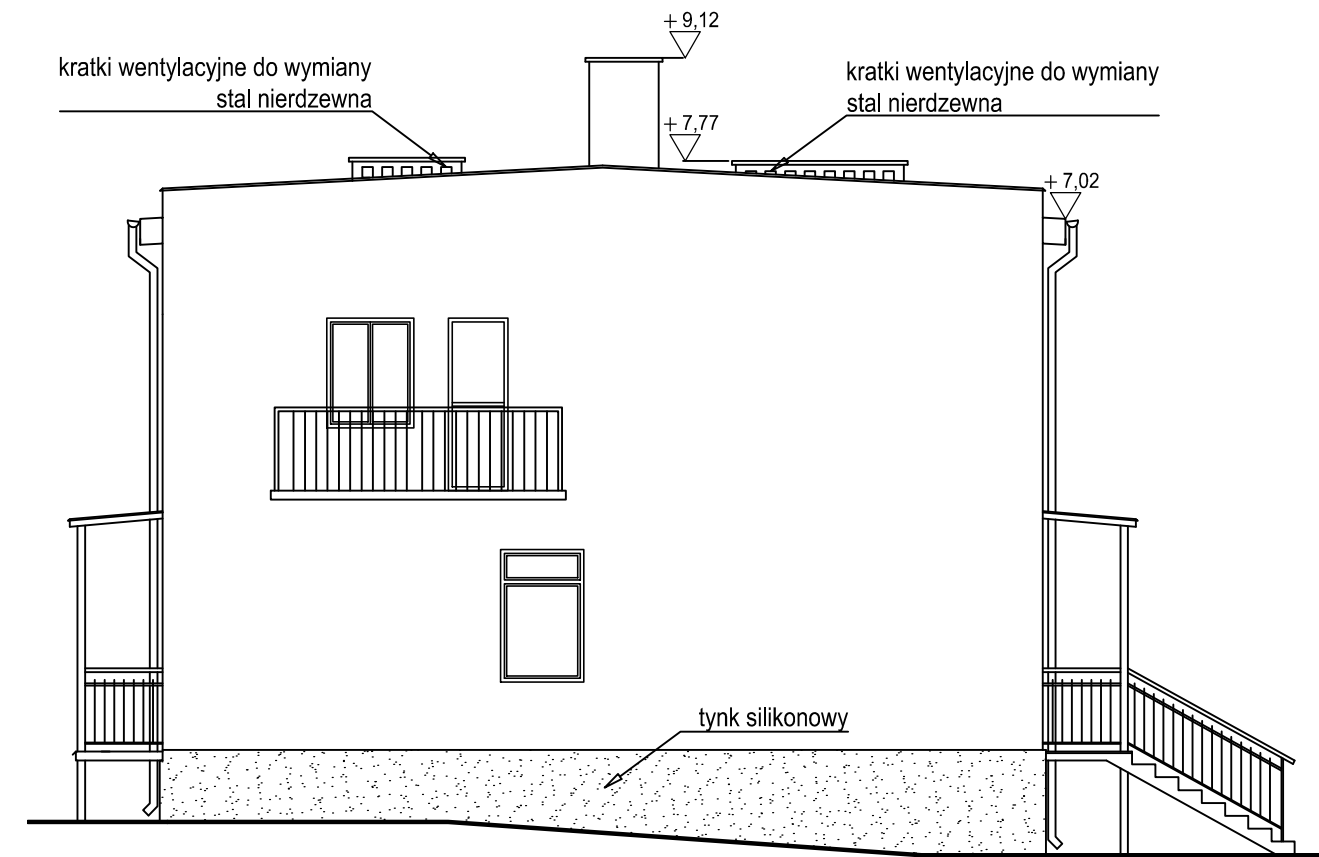
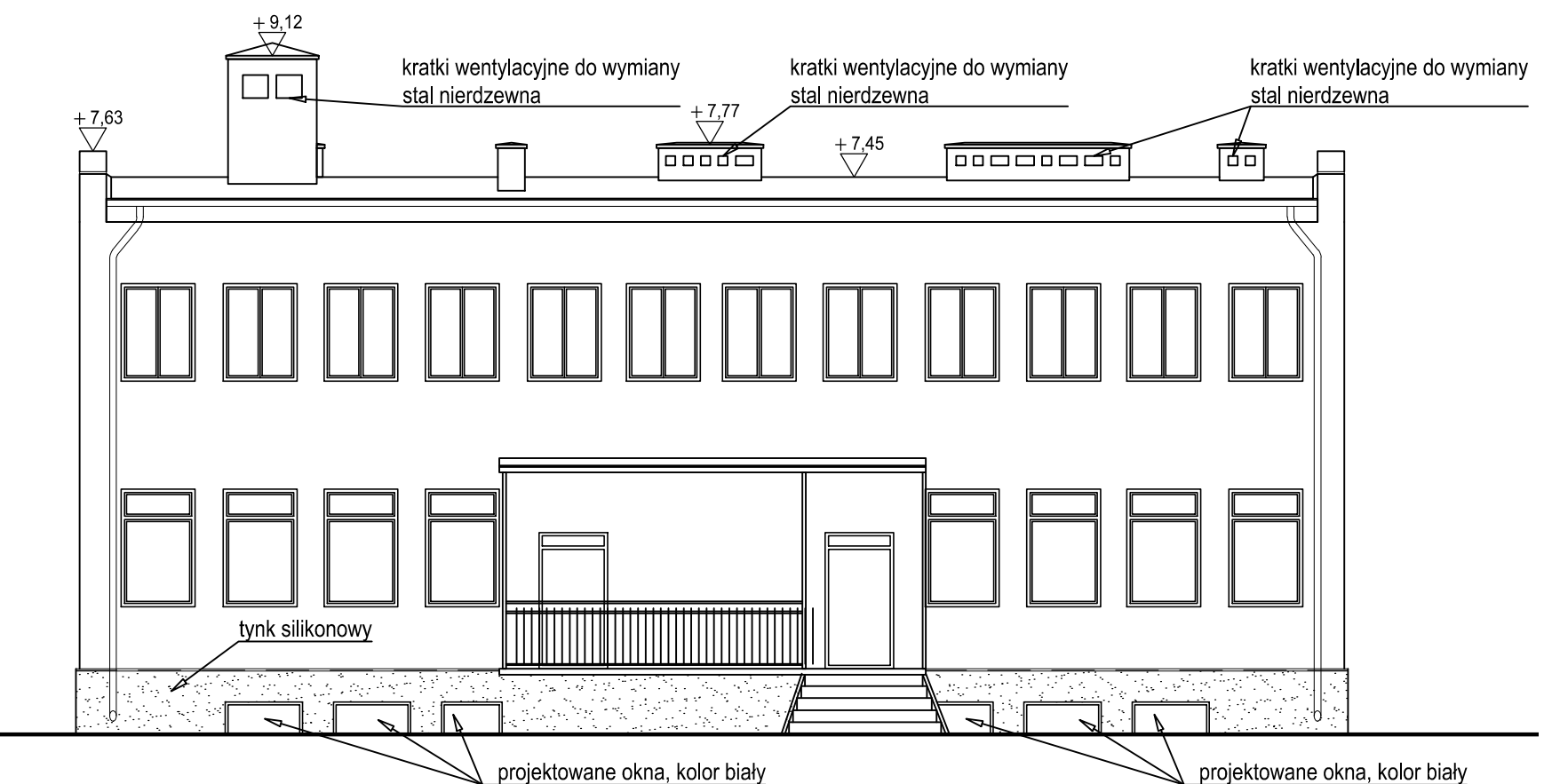


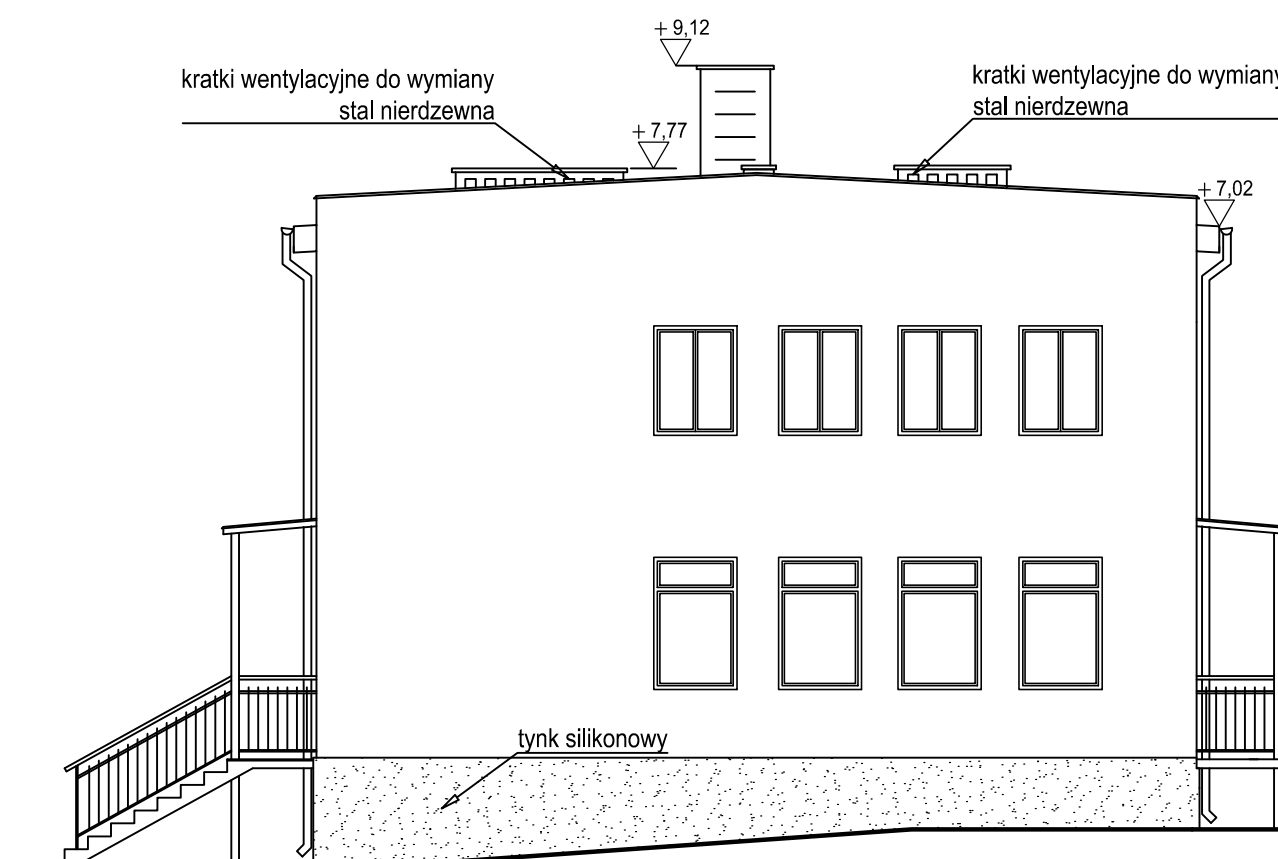
ELEWACJA ZACHODNIA



ELEWACJA POŁUDNIOWA



ELEWACJA WSCHODNIA



ELEWACJA PÓŁNOCNA

nazwa inwestycji	„Ograniczenie zużycia energii w budownictwie- kompleksowa termomodernizacja budynków powstającego Centrum charytatywno-opiekuńczego w m. Wyrozęby- Podawce.”		
nazwa projektu	Termomodernizacja budynku domu dziecka w miejscowości Wyrozęby - Podawce		
inwestor	Caritas Diecezji Drohiczyńskiej Ul. Kościelna 10, 17-312 Drohiczyn		
adres inwestycji	Wyrozęby Podawce dz. ew. 416/5 08-307 Wyrozęby Podawce		
jednostka projektowa	 NEOEnergetyka Sp. z o.o. 02-494 Warszawa, ul. Pana Tadeusza 10 www.neoenergetyka.pl KRS:000609330 NIP: 5223058499		
projektował	mgr inż. arch. Jakub Soczyński uprawnienia nr MA/148/17 w specj. architektonicznej		
sprawdzał	mgr inż. arch. Marzena Szambelan uprawnienia nr Wa-461/01 w specj. architektonicznej		
opracował	mgr inż. arch. Iwona Soczyńska inż. arch. Rafał Wocial		
tytuł rysunku	ELEWACJE		
branża	skala	data	nr rys.
Architektura	1:100	02.2019	A-05