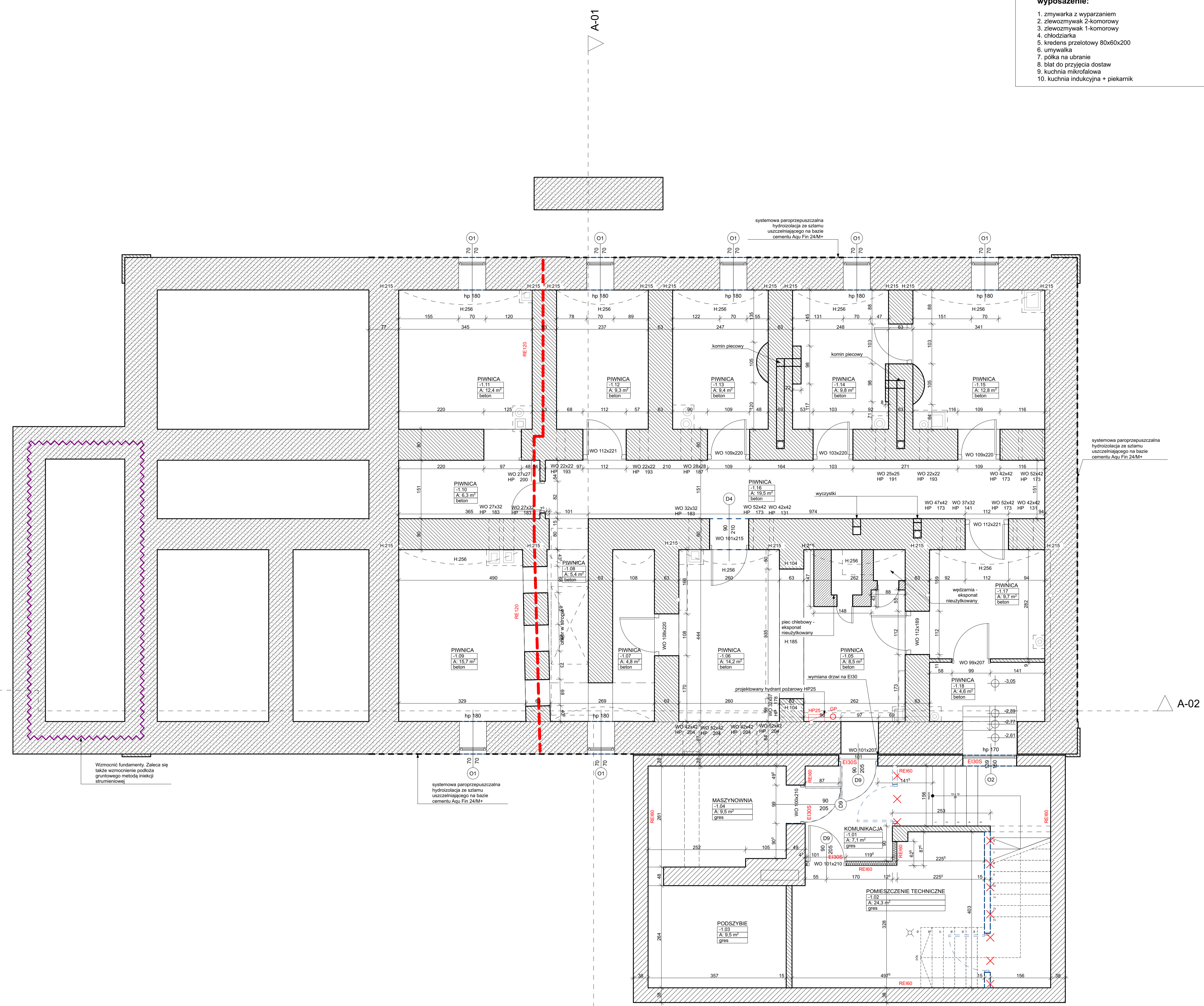


- wyposażenie:**
1. zmywarka z wyparzeniem
 2. zlewozmywak 2-komorowy
 3. zlewozmywak 1-komorowy
 4. chłodziarka
 5. kredens przelotowy 80x60x200
 6. umywalka
 7. półka na ubranie
 8. blat do przyjęcia dostaw
 9. kuchnia mikrofalowa
 10. kuchnia indukcyjna + piekarnik

Zestawienie pomieszczeń				
Kondygnacja	Nr	Nazwa pomieszczenia	Rodzaj posadzki	Powierzchnia
Podziom -1	-1.01	KOMUNIKACJA	gres	7,1
	-1.02	POMIESZCZENIE TE...	gres	24,3
	-1.03	PODSZYBIE	gres	9,5
	-1.04	MASZYNOWNIA	gres	9,5
	-1.05	PIWNICA	beton	8,5
	-1.06	PIWNICA	beton	14,2
	-1.07	PIWNICA	beton	4,8
	-1.08	PIWNICA	beton	5,4
	-1.09	PIWNICA	beton	15,7
	-1.10	PIWNICA	beton	6,3
	-1.11	PIWNICA	beton	12,4
	-1.12	PIWNICA	beton	9,3
	-1.13	PIWNICA	beton	9,4
	-1.14	PIWNICA	beton	9,8
	-1.15	PIWNICA	beton	12,8
	-1.16	PIWNICA	beton	19,5
	-1.17	PIWNICA	beton	9,7
	-1.18	PIWNICA	beton	4,6
SUMA RAZEM:				192,8 m ²

LEGENDA:

- elementy oddzielenia przeciwpożarowego
- obudowa dróg ewakuacyjnych EI15
- Wzmocnić fundamenty. Zaleca się także wzmocnienie podłoża gruntowego metodą iniekcji strumieniowej
- ściany do wyburzenia
- demontaże
- drzwi demontaże
- ściany projektowane
- ściany istniejące
- projektowane drzwi
- drzwi do renowacji
- projektowane otwory do wyściana
- WO 101x207 - wymiary otworu drzwiowego w świetle muru
- hydrant przeciwpożarowy
- Obudowa g/k kanałów instalacyjnych na stelażu stalowym, profil 5cm
- ściany murowane; tynk skuć do surowej cegły



A-02

A-01

A-02

Wzmocnić fundamenty. Zaleca się także wzmocnienie podłoża gruntowego metodą iniekcji strumieniowej

systemowa paroprzepuszczalna hydroizolacja ze szlamu uszczelniającego na bazie cementu Aqu Fin 24M+

systemowa paroprzepuszczalna hydroizolacja ze szlamu uszczelniającego na bazie cementu Aqu Fin 24M+

systemowa paroprzepuszczalna hydroizolacja ze szlamu uszczelniającego na bazie cementu Aqu Fin 24M+

nazwa inwestycji	"Opłaceniu zużycia energii w budownictwie kompleksowe i termomodernizacja budynków powiązanych Centrum Handlowo-usługowego w m. Wyryżny Podawce"		
nazwa projektu	Przebudowa budynku dawnego szpitala na domy dla osób w niepełnej sprawności - Podawce		
inwestor	Cartas Dobrej Drohiczyskiej, Ul. Kościelna 10, 17-312 Drohiczyn		
adres inwestycji	Wyryżny Podawce dz. ew. 4165 08-307 Wyryżny Podawce obr. 0042		
jednostka projektowa	NECE	NECEnergetyka Sp. z o.o. 02-464 Warszawa, ul. Pana Słodkowskiego 10	www.neceenergetyka.pl KRS 0000693030 NIP: 5223058499
projektował	mgr inż. arch. Jakub Soczyński	uprawnienia nr MA-149117 w spec. architektonicznej	
sprawdzał	mgr inż. arch. Marzena Szambelan	uprawnienia nr Wa-46101 w spec. architektonicznej	
opracował	mgr inż. arch. Iwona Soczyńska	inż. arch. Maciej Drewiczewski	
tytuł rysunku	Rzut Piwnicy		
branża	Architektura	skala	1:50
data	02.2019		nr rys. A.01.2.1