

wyposażenie:

1. zmywarka z wyparaniem
2. zlewozmywak 2-komorowy
3. zlewozmywak 1-komorowy
4. chłodziarka
5. kredens przelotowy 80x60x200
6. umywalka
7. poka na ubranie
8. blat do przyjęcia dostaw
9. kuchnia mikrofalowa
10. kuchnia indukcyjna + piekarnik

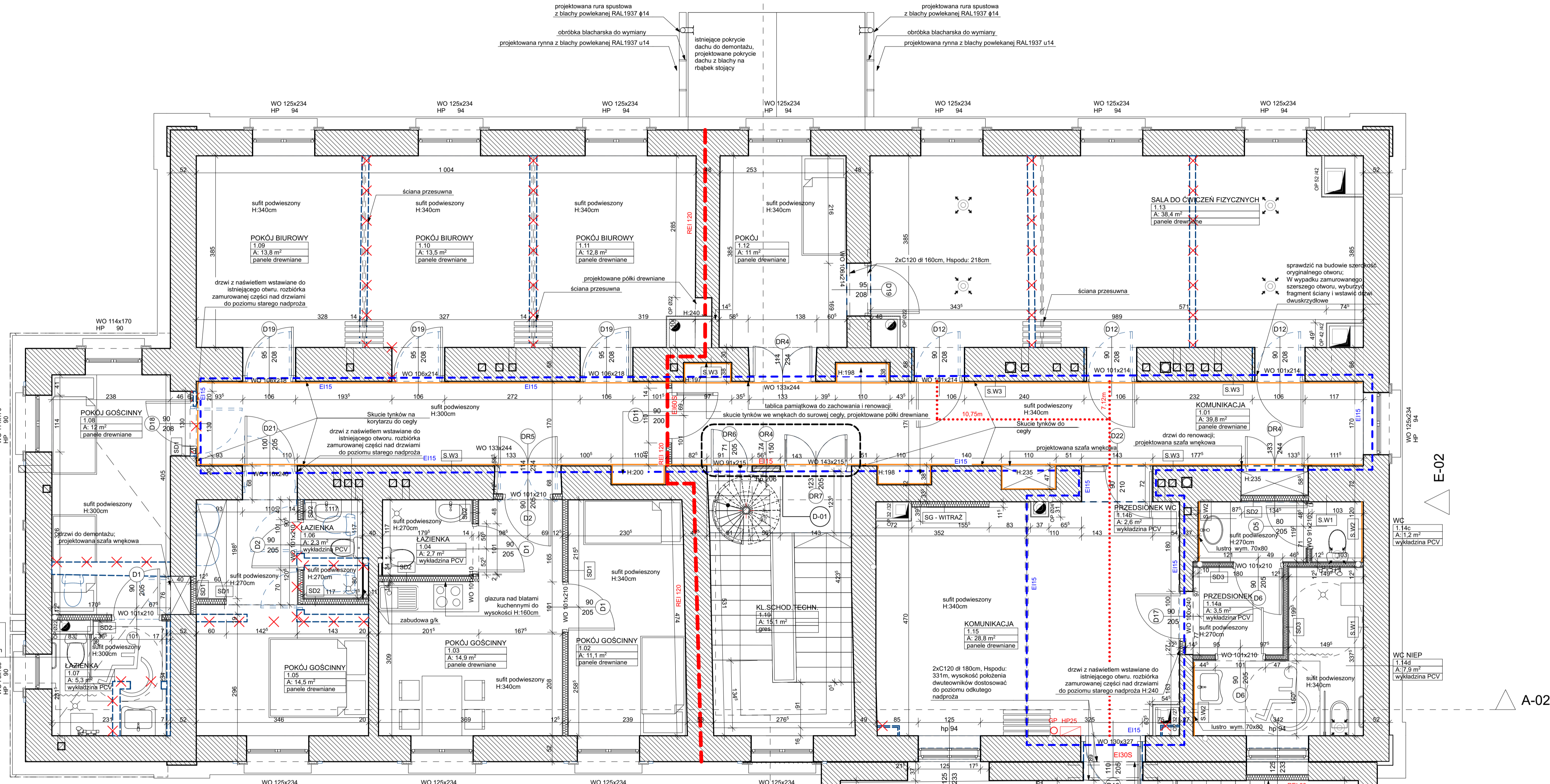
282,1 m ²			
Poziom +1			
1.01	KOMUNIKACJA	panele drewniane	39,8
1.02	POKÓJ GOŚCINNY	panele drewniane	11,1
1.03	POKÓJ GOŚCINNY	panele drewniane	14,9
1.04	ŁAZIENKA	wykładzina PCV	2,7
1.05	POKÓJ GOŚCINNY	panele drewniane	14,5
1.06	ŁAZIENKA	wykładzina PCV	2,3
1.07	ŁAZIENKA	wykładzina PCV	5,3
1.08	POKÓJ GOŚCINNY	panele drewniane	12,0
1.09	POKÓJ BIUROWY	panele drewniane	13,8
1.10	POKÓJ BIUROWY	panele drewniane	13,5
1.11	POKÓJ BIUROWY	panele drewniane	12,8
1.12	POKÓJ	panele drewniane	11,0
1.13	SALA DO ĆWICZEŃ ...	panele drewniane	38,4
1.14a	PRZEDSIÓNEK	wykładzina PCV	3,5
1.14b	PRZEDSIÓNEK WC	wykładzina PCV	2,6
1.14c	WC	wykładzina PCV	1,2
1.14d	WC NIEP	wykładzina PCV	7,9
1.15	KOMUNIKACJA	panele drewniane	28,8
1.16	TERAPIA	panele drewniane	10,5
1.17	KOMUNIKACJA	panele drewniane	17,4
1.18	WINDA	panele	9,6
1.19	KL.SCHOD.TECHN.	gres	15,1
SUMA RAZEM:			288,7 m ²

LEGENDA:

- elementy oddzielenia przeciwpożarowego
- obudowa dróg ewakuacyjnych EI15
- ściany do wyburzenia
- demontaże
- drzwi demontaże
- ściany projektowane
- ściany istniejące
- projektowane drzwi
- drzwi do renowacji
- projektowane otwory do wyścia
- WO 110x210 - wymiary otworu drzwiowego w świetle muru
- HP - hydrant przeciwpożarowy
- Obudowa g/k kanałów instalacyjnych na stelażu stalowym, profil 5cm
- ściany murywane; tynk skąd do surowej cegły

LEGENDA: WARSZTATY/WYKOŃCZENIE ŚCIAN:

- SD1**
 - 1^o cm Płyta GK
 - 10 cm Izolacja akustyczna
 - 1^o cm Płyta GK
- SD2**
 - 1^o cm Płyta GK
 - 10 cm Izolacja akustyczna
 - 1^o cm Płyta GK
 - 1^o cm Płyty gresowe
- SD3**
 - 1^o cm Płyty gresowe
 - 1^o cm Płyta GK
 - 7 cm Izolacja akustyczna
 - 1^o cm Płyta GK
 - 1^o cm Płyty gresowe
- SD3**
 - 1^o cm Płyty gresowe
 - 1^o cm Płyta GK
 - 7 cm Izolacja akustyczna
 - 1^o cm Płyta GK
 - 1^o cm Płyty gresowe
- SG - WITRAŻ**
 - 10 cm Izolacja akustyczna
 - 1^o cm Płyta GK
 - witraż przeniesiony z pom. personelu z parteru; umieszczony we wnękę na przedściance grk 12,5cm; - podświetlenie led
 - malowanie przedścianki - kolor antracytowy - RAL7024
- S.W1**
 - WYKOŃCZENIE ŚCIAN: płyty gresowe szare do wysokości H=210cm, od wysokości 210 do sufitu podwieszono farby aktywne białe
- S.W2**
 - WYKOŃCZENIE ŚCIAN: ściany murywane; tynk skąd do surowej cegły i zabezpieczyć przeciwdźwiękowo
- S.W3**
 - WYKOŃCZENIE ŚCIAN: ściany murywane; tynk skąd do surowej cegły



E-03

nazwa inwestycji	"Ograniczenie zużycia energii w budownictwie kompleksowa i integracyjna budowlą powstającego Centrum dzielnicy operacyjnej i n. Wyróżny Podwóz"		
nazwa projektu	Przebudowa budynku (dawny) szpitala na szpitalny dom opieki w miejscowości Wyróżny, Podwóz		
inwestor	Cartas Dzielnic Dzielniczy, ul. Kościelna 10, 17-312 Dzielnic		
adres inwestycji	Wyróżny Podwóz dz. ew. 4165 08-307 Wyróżny Podwóz obr. 0042		
jednostka projektowa	NECE	NECEnergetyka Sp. z o.o. 02-494 Warszawa, ul. Pana Sobieskiego 10 www.neceenergetyka.pl KRS 0000093030 NIP: 5233058499	
projektował	mgr inż. arch. Jakub Soczyński	uprawnienia nr MAH14917 w spec. architektonicznej	
sprawdzał	mgr inż. arch. Marzena Szambelan	uprawnienia nr Wa-46101 w spec. architektonicznej	
opracował	mgr inż. arch. Iwona Soczyńska	inż. arch. Maciej Drewniczewski	
tytuł rysunku	Rzut Kondygnacji +1		
branża	Architektura	skala	1:50
		data	02.2019
		nr rys.	A.01.2.3