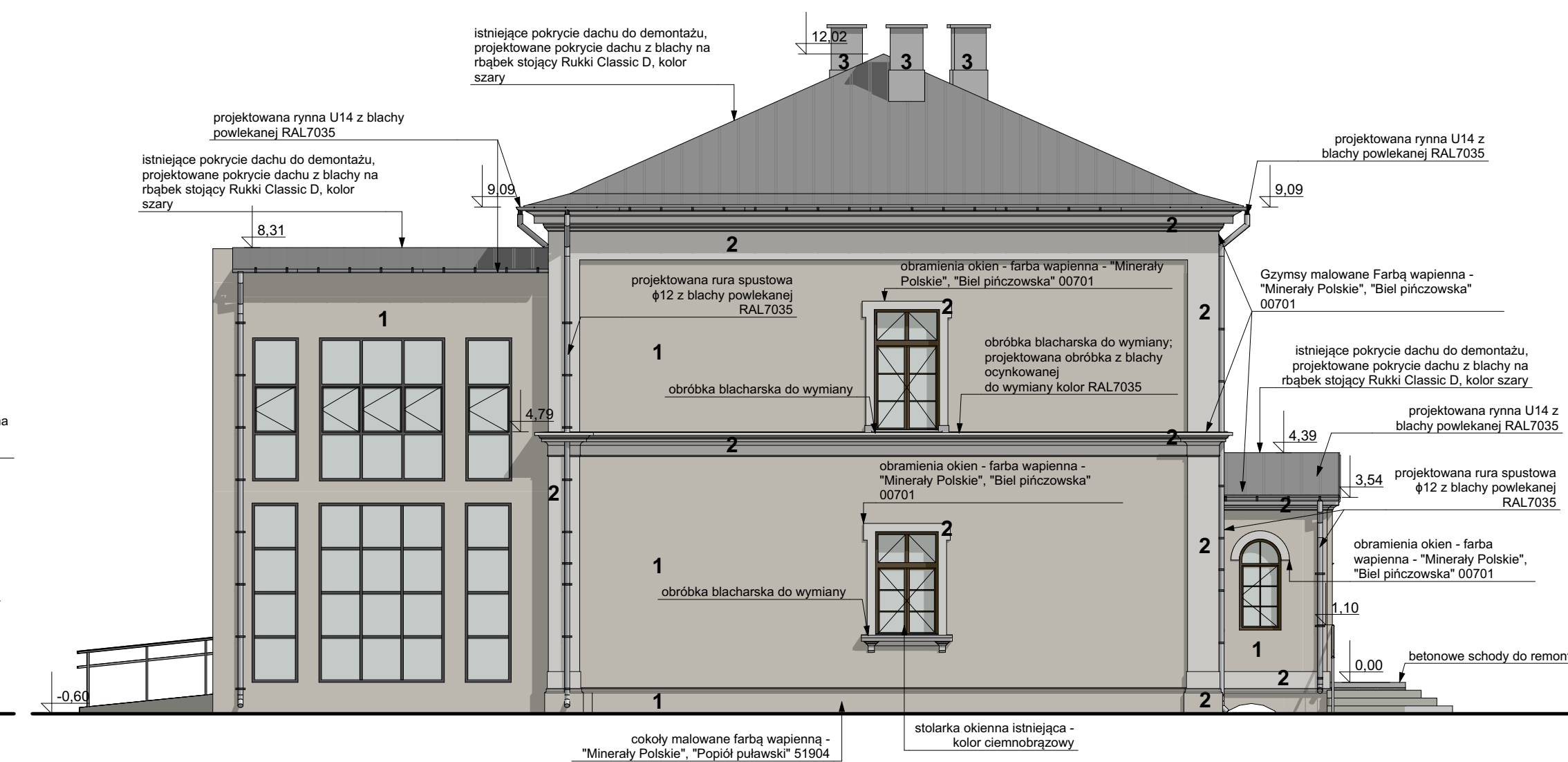
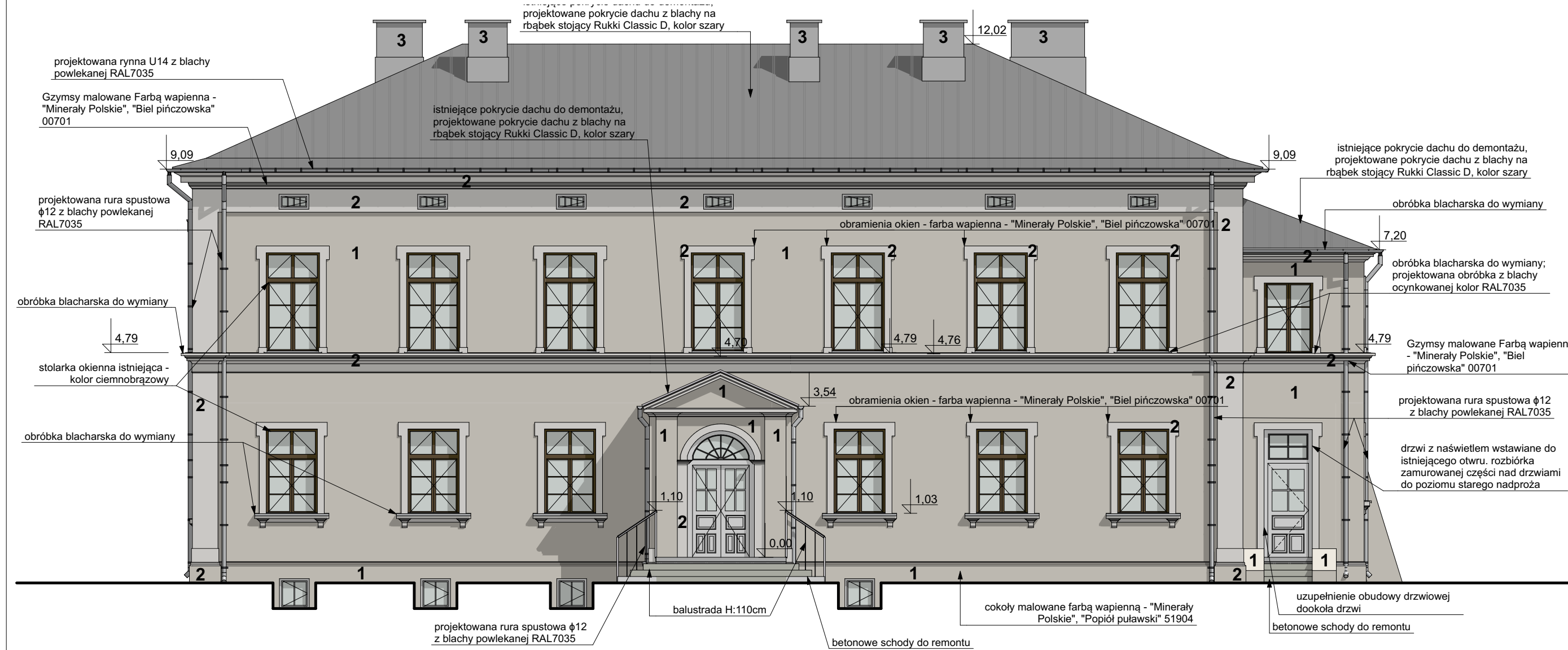


**LEGENDA:**

- 1-** Farba wapienna - "Minerały Polskie", "Popiół puławski" 51904
- 2-** Farba wapienna - "Minerały Polskie", "Biel pińczowska" 00701
- 3-** Siilkatowa farba SCHOMBURG TAGOSIL-Profi, jasnoszary



nazwa inwestycji	"Ograniczenie zużycia energii w budownictwie- kompleksowa termomodernizacja budynków powstającego Centrum charytatywno-opiekuńczego w m. Wyróżby-Podawce"		
nazwa projektu	Przebudowa budynku dawnego szpitala na dzierżny dom opieki w miejscowości Wyróżby- Podawce		
inwestor	Caritas Diecezji Drohiczyńskiej , Ul. Kościelna 10, 17-312 Drohiczyn		
adres inwestycji	Wyróżby Podawce dz. ew. 416/5 08-307 Wyróżby Podawce obr. 0042		
jednostka projektowa	 NEOEnergetyka Sp. z o.o. 02-494 Warszawa, ul. Pana Tadeusza 10 www.neoenergetyka.pl KRS:000609330 NIP: 5223058499		
projektował	mgr inż. arch. Jakub Soczyński uprawnienia nr MA/148/17 w specj. architektonicznej		
sprawdzał	mgr inż. arch. Marzena Szambelan uprawnienia nr Wa-46/101 w specj. architektonicznej		
opracował	mgr inż. arch. Iwona Soczyńska inż. arch. Maciej Drewiczewski		
tytuł rysunku	Elewacje: E1, E2		
branża	skala	data	nr rys.
Architektura	1:100	02.2019	A.01.4.1