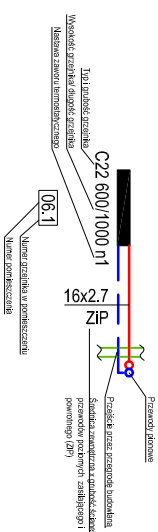


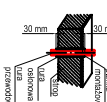
LEGENDA

	Grzejnik płytowy
	Przewody ogrzewania podłogowego
	Przewód pionowy zas./pow.
	Przewód zasilający
	Przewód powrotny
	Rozdzielacz obiegów grzewczych

Detal podłączenia grzejnika

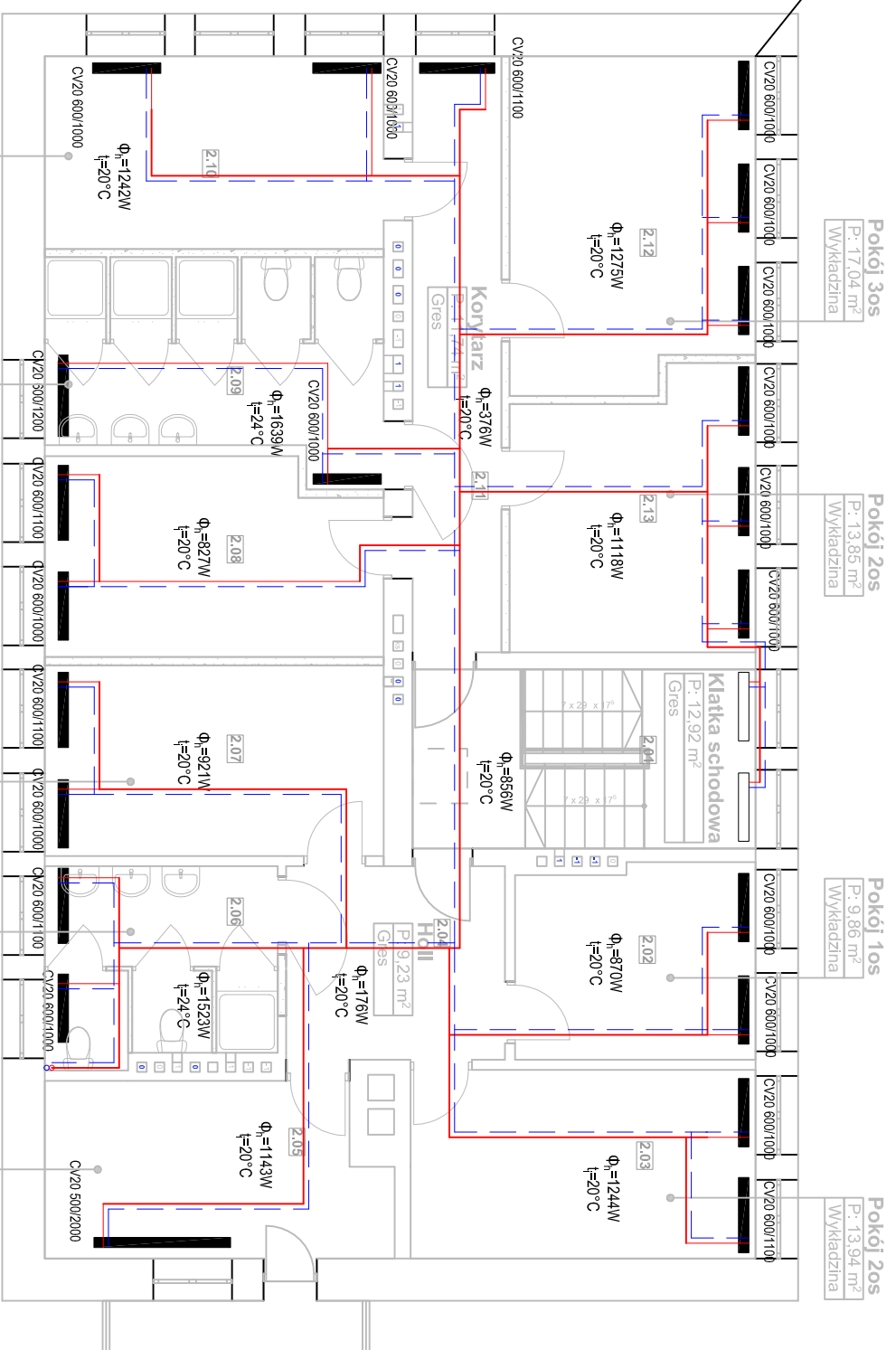


Detal przejścia przewodu przez strop



UWAGI:

- Zawory zamontować w sposób umożliwiający bezproblemową obsługę i serwis.
- Instalacje projektuje się z przewodów stalowych (prowadzonych po wierzchu przegrod budowlanych) oraz tworzywowych (prowadzone w posadzce i bruzdach ściennych).
- W najbliższych punktach instalacji zamontować zawory spustowe.
- W najwyższym punkcie instalacji zastosować odpowietrznik.
- W miejscach koniecznych zastosować kompensatory U-kształtne zgodnie ze średnicą danego odcinka oraz zaleceniami producenta.
- Wszystkie rury należy zabezpieczyć zgodnie ze specyfikacją.
- Przejścia przewodów przez ścianę lub strop należy wykonać za pomocą tulei ochronnych wypełnionych materiałem uszczelniającym plastycznym o tej samej klasie odporności ogniskowej co przegroda.
- Przewody prowadzić ze spadkiem w kierunku odwodnienia.
- Urządzenia należy podłączyć wg. schematów, w przypadku gdy dostawca zaleca inne rozwiązanie należy je wykorzystać.
- Zgodnie z zaleceniami producenta rur należy stosować podpory stałe oraz kompensacje



nazwa inwestycji	"Ograniczenie zużycia energii w budownictwie – kompleksowa termomodernizacja budynków powiatowego Centrum charytatywno-opiekunkowego w m. Wyróżby-Podawce."
nazwa projektu	Wymiana źródła ciepła i wymiana instalacji centralnego ogrzewania w budynku domu dziecka w Wyróżbach Podawcach.
inwestor	Caritas Diecezji Drohiczyńskiej ul. Kościelna 10, 17-312 Drohiczyzn
adres inwestycji	Wyróżby Podawce; dz. ew. 416/6
jednostka projektowa	NEOEnergetyka Sp. z o.o. 02-494 Warszawa, ul. Pono Tadeusza 10 www.neoenergetyka.pl KRS:0000609330 NIP: 5223058499
projektował	mgr inż. Mateusz Niegowski MAZ/0068/PMB/18 do projektowania i kierowania robotami budowlanymi bez ograniczeń w specjalności instalacyjnej w zakresie sieci, instalacji i urządzeń cieplnych, wentylacyjnych, gazowych, wodocigowych i kanalizacyjnych
opracował	mgr inż. Weronika Jęksa mgr inż. Monika Krystecka

tytuł rysunku	Instalacja grzewcza- rzut piętra		
branża	skala	data	nr rys.
inst. sanitarne	1:100	02.2019	IS-11